

DC

TOWERS  
DONAUCITY

---

# VIENNAS HIGHEST LEVEL

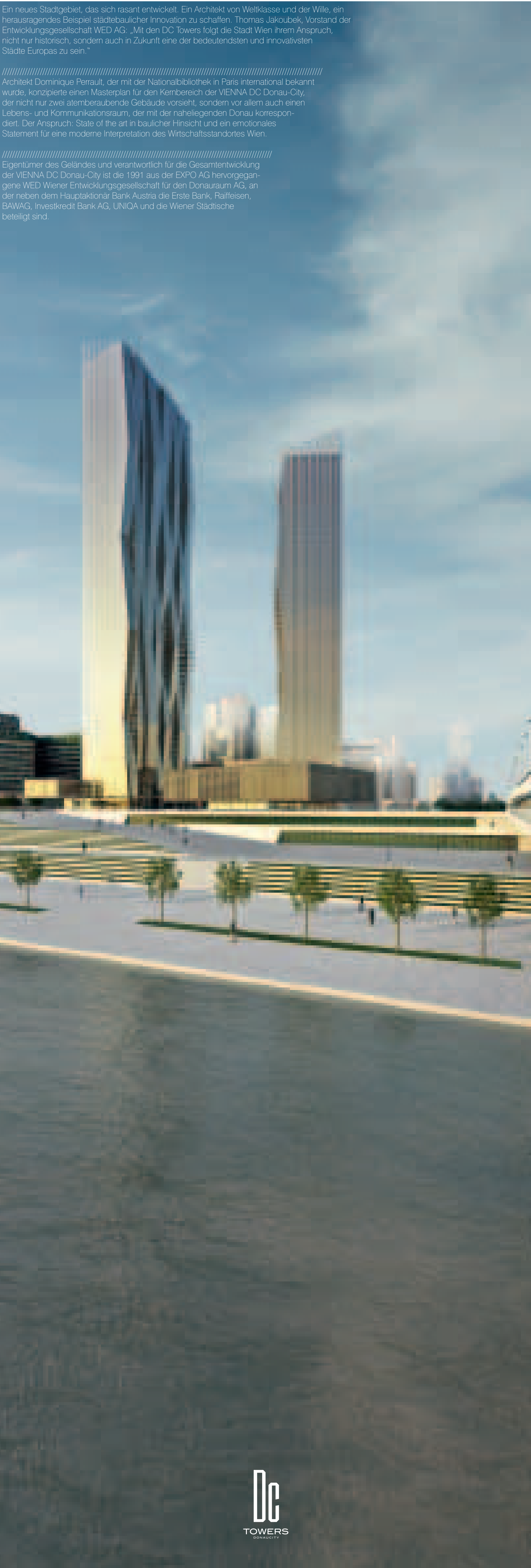
ARCHITEKTUR AUF HÖCHSTEM NIVEAU:  
MIT DEM VON DOMINIQUE PERRAULT ENTWORFENEN  
DC TOWER 1 ENTSTEHT IN DER VIENNA DC NICHT  
NUR DAS MIT 220 METERN HÖCHSTE GEBÄUDE  
ÖSTERREICHS, SONDERN AUCH EIN FASZINIERENDES  
WAHRZEICHEN DER STADT WIEN.

# VIENNAS HIGHEST LEVEL

Ein neues Stadtgebiet, das sich rasant entwickelt. Ein Architekt von Weltklasse und der Wille, ein herausragendes Beispiel städtebaulicher Innovation zu schaffen. Thomas Jakoubek, Vorstand der Entwicklungsgesellschaft WED AG: „Mit den DC Towers folgt die Stadt Wien ihrem Anspruch, nicht nur historisch, sondern auch in Zukunft eine der bedeutendsten und innovativsten Städte Europas zu sein.“

Architekt Dominique Perrault, der mit der Nationalbibliothek in Paris international bekannt wurde, konzipierte einen Masterplan für den Kernbereich der VIENNA DC Donau-City, der nicht nur zwei atemberaubende Gebäude vorsieht, sondern vor allem auch einen Lebens- und Kommunikationsraum, der mit der nahegelegenen Donau korrespondiert. Der Anspruch: State of the art in baulicher Hinsicht und ein emotionales Statement für eine moderne Interpretation des Wirtschaftsstandortes Wien.

Eigentümer des Geländes und verantwortlich für die Gesamtentwicklung der VIENNA DC Donau-City ist die 1991 aus der EXPO AG hervorgegangene WED Wiener Entwicklungsgesellschaft für den Donauraum AG, an der neben dem Hauptaktionär Bank Austria die Erste Bank, Raiffeisen, BAWAG, Investkredit Bank AG, UNIQA und die Wiener Städtische beteiligt sind.



# VIENNAS ULTIMATE VIEW

Mit den beiden von Dominique Perrault in Zusammenarbeit mit Hoffmann-Janz Architekten entworfenen Towers, erhält Wien zwei beeindruckende urbane Landmarks. Dabei geht es nicht vordergründig darum, neue Höhenrekorde aufzustellen, sondern anspruchsvoll konzipierte Gebäude zu schaffen, die durch ihre Design- und Objektqualität überzeugen. Die Höhe der Towers mit ihrer atemberaubenden Aussicht ergibt sich aus der Ambition, bei der Verbauung der vorgesehenen Kubaturmaße die attraktive Ästhetik eines schlanken Turms zu bewahren. Diese Erweiterung in der Vertikalen soll auch einen starken Impuls für die weitere horizontale Entfaltung der Donau-City setzen, indem gleichzeitig anspruchsvolle Plätze und Flächen für Begegnung, Freizeit und Kommunikation geschaffen werden.

## Nutzungsmix

- Büros
- Hotel
- Apartments
- Restaurants & Bars
- Fitness- & Wellnessbereiche
- Veranstaltungsflächen

## Gebäudedaten

### DC Tower 1

- mehr als 220 m Höhe
- rd. 60 Geschosse über Niveau
- rd. 93.600 m<sup>2</sup> Bruttogeschossfläche über Niveau
- das höchste und durch seine architektonische Ausprägung spektakulärste Hochhaus Österreichs

### DC Tower 2

- ca. 168 m Höhe
- rd. 44 Geschosse über Niveau
- 62.000 m<sup>2</sup> Bruttogeschossfläche über Niveau



# VIENNAS NEW CENTER

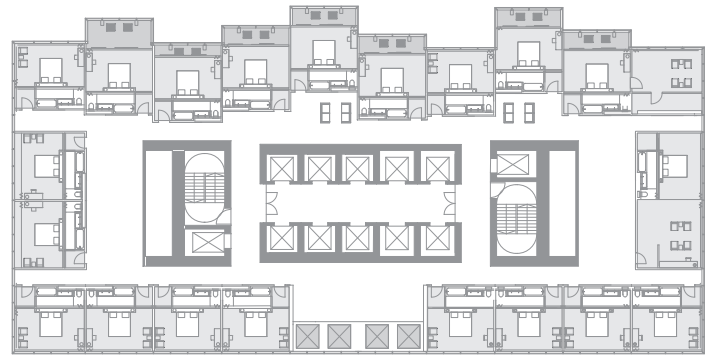
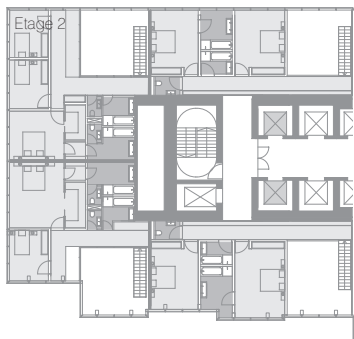
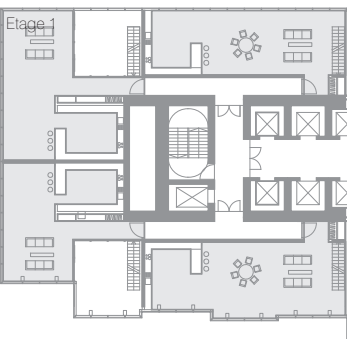
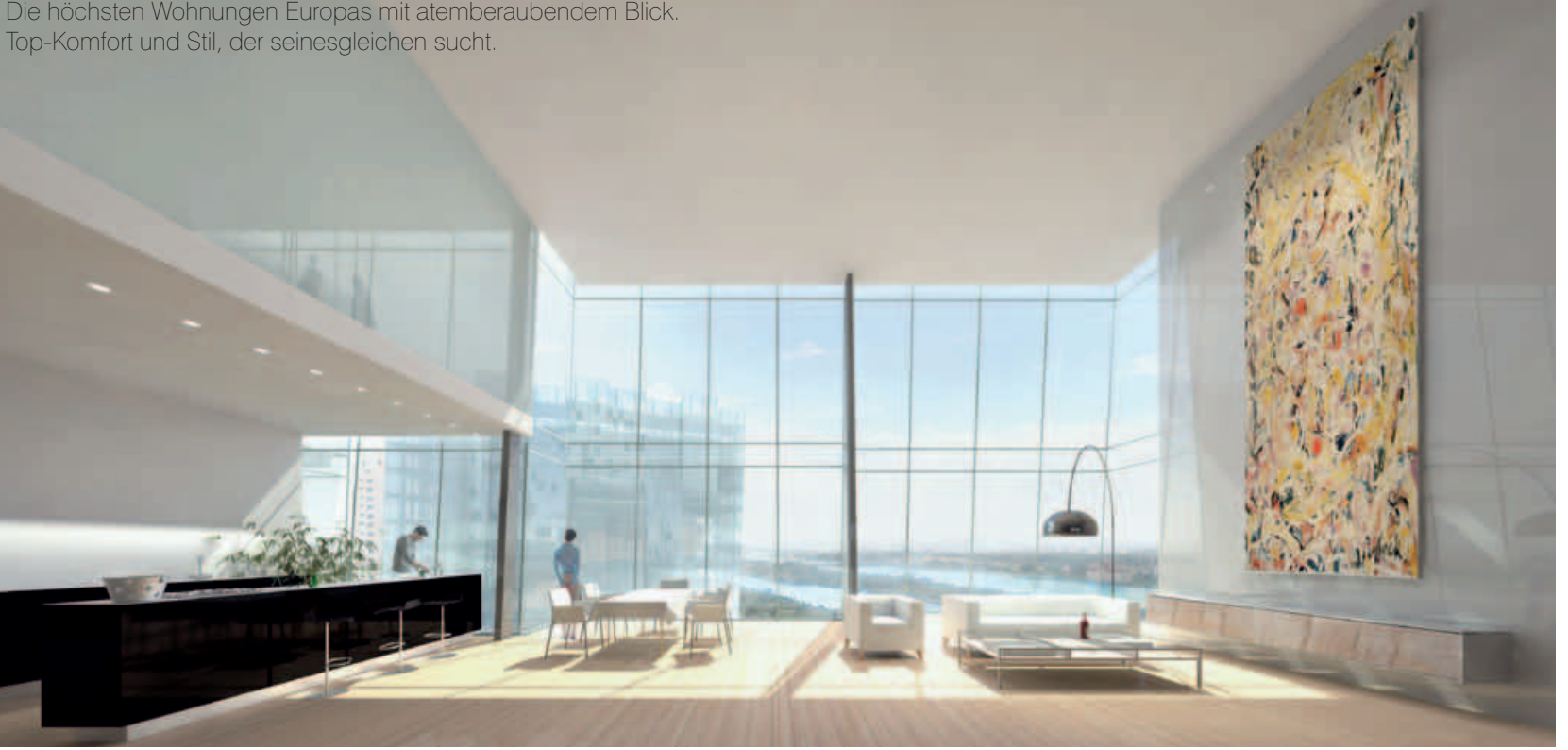
Die VIENNA DC Donau-City ist mit einer Gesamtfläche von 18,3 ha und einem Investitionsvolumen von rd. 2 Mrd. Euro das zurzeit mit Abstand größte österreichische Immobilienprojekt. In Summe werden ca. 1,9 Mio. m<sup>2</sup> verbaut, das entspricht einer Bruttogeschossfläche von rund 550.000 m<sup>2</sup>. Knapp zwei Drittel der Bauten sind fertig gestellt und bereits verwertet. Im Gesamtausbau, werden bis zu 15.000 Menschen in dieser neuen „Stadt in der Stadt“ leben und arbeiten. Internationale Konzerne, wie IBM, sanofi aventis, GE Capital, Unisys und die Bauholding Strabag SE, haben den Standort ebenso als Firmensitz gewählt, wie bekannte Hightech-Unternehmen, die sich mit ihren Mitarbeitern und wissenschaftlichen Einrichtungen in Wiens erstem und größtem Wissenschafts- und Technologiepark, dem Tech Gate Vienna, niedergelassen haben.

Mit der VIENNA DC Donau-City hat die WED AG die Chance wahrgenommen, am gegenüberliegenden Donau-Ufer einer der schönsten Altstädte Europas, eine „Stadt in der Stadt“ zu schaffen. Ein neues, urbanes Zentrum mit hohem funktional-architektonischem Anspruch, zukunftsweisenden Wohn- und Bürobauten, Forschungsstätten, Freizeiteinrichtungen und Eventlocations – und mit der U-Bahn lediglich acht Minuten vom historischen Zentrum der Stadt entfernt.

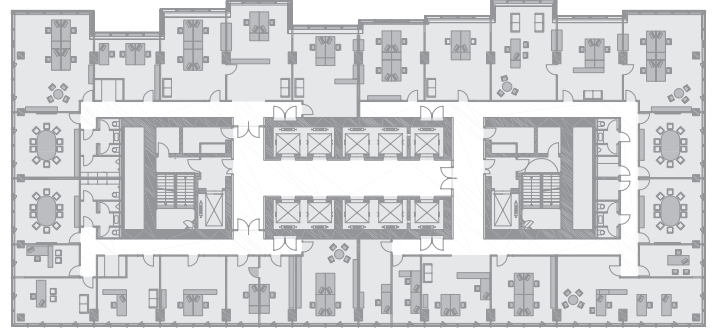


# VIENNAS PREMIUM QUALITY

Die höchsten Wohnungen Europas mit atemberaubendem Blick.  
Top-Komfort und Stil, der seinesgleichen sucht.



Zimmer mit Aussicht in Wiens spannendstem High-Class-Hotel.



Büros mit Weitblick. Ein inspirierendes Ambiente für Menschen mit Visionen.

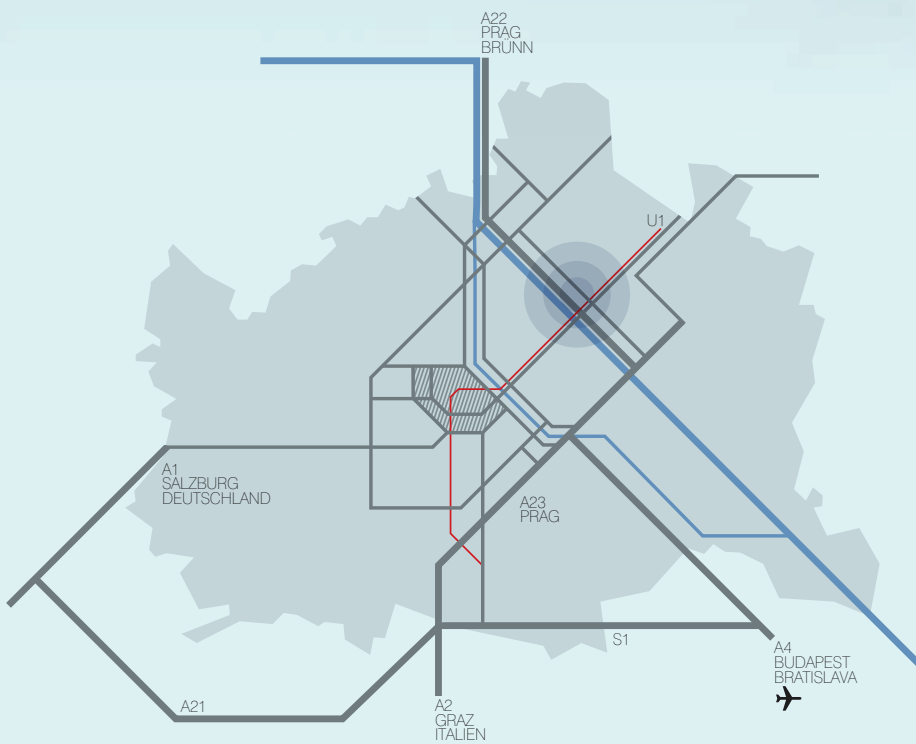


Skygardens – die andere Art, zu arbeiten. Representative Büros die Großzügigkeit,  
Freiraum und Licht in herausragender architektonischer Qualität bieten.



# VIENNAS NEW CENTER

Bis in die 16. Etage des DC Tower 1 reicht das spürbar exklusive Flair des innovativen Hotels, das die modernste Architektur mit exzeptionellem Design ergänzt.



## PROJEKTENTWICKLUNG

WED  
Wiener Entwicklungsgesellschaft  
für den Donauraum AG

Donau-City-Straße 1  
A-1220 Wien  
T: +43 1 20 501 12-0  
E: marketing@wed.at

[www.viennadc.at](http://www.viennadc.at)



## VERMARKTUNG

bareal  
Immobilientreuhand GmbH

Donau-City-Straße 1  
A-1220 Wien  
T: +43 1 205 215  
E: office@bar.at

[www.bar.at](http://www.bar.at)

